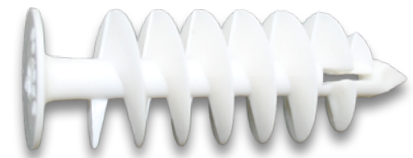
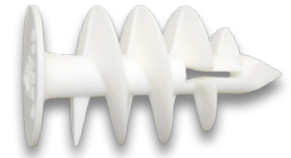




## Neu im Programm

Art.-Nr. 12 210

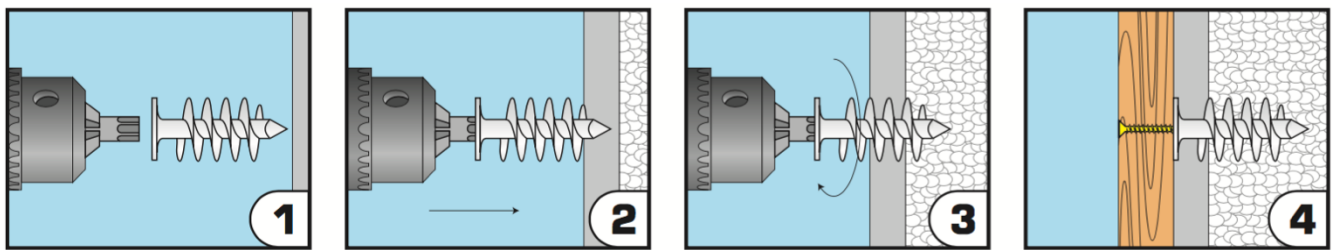
## „Turbo-Fix“ ...der Dübel



für Befestigungen in Dämmstoffplatten aus Polyurethan oder Polystyrol

Geeignet für Leichtbefestigungen auf unverputzten und verputzten Fassaden und Bauteilen, bei denen Platten aus PU oder Polystyrol zum Einsatz gekommen sind.

Der Dübel mit dem speziell geformten Gewinde schneidet sich bündig ein und verhindert eine Kältebrücke in der Dämmung. Ein einfaches Eindrehen mit einem Schraubendreher oder Elektroschrauber und handelsüblichem Bit T 40 spart Zeit und Geld.



Bei geringeren Lasten (z.B. Bewegungsmelder, Hausnummernschilder) kommt die kurze Variante mit 52 mm Länge und Schrauben  $\varnothing$  4,0 mm zum Einsatz, bei höheren Lasten (z.B. Briefkästen, Außenleuchten, Werbetafeln) wird die längere Version mit 82 mm Länge und Schrauben  $\varnothing$  4,5 mm verarbeitet.

**gut - günstig - schnell = „Turbo-Fix“**

Fragen Sie gerne bei uns an: [info@4-man.eu](mailto:info@4-man.eu)